



INSTRUKCJA OBSŁUGI

STOJAK NA PAPIER TOALETOWY ZE SZCZOTKĄ DO WC
Model CD-989320



WPROWADZENIE

Dziękujemy za wybór naszego produktu. W celu zapewnienia bezpieczeństwa i prawidłowego stosowania, przed użyciem produktu prosimy o zapoznanie się z instrukcją oraz zachowanie jej, gdyż zawiera ważne informacje. Niewłaściwa obsługa i stosowanie niezgodne z przeznaczeniem mogą spowodować uszkodzenie wyrobu oraz zagrożenia dla użytkownika.



PARAMETRY TECHNICZNE ZESTAWU

Wymiary produktu [cm] 76,5 x 19 x 19
Waga netto [kg] 1,4 kg
Numer partii CACD
Materiał: Stal i drewno

ZAWARTOŚĆ OPAKOWANIA

1. Zestaw elementów do złożenia wraz z zestawem montażowym.
2. Instrukcja obsługi

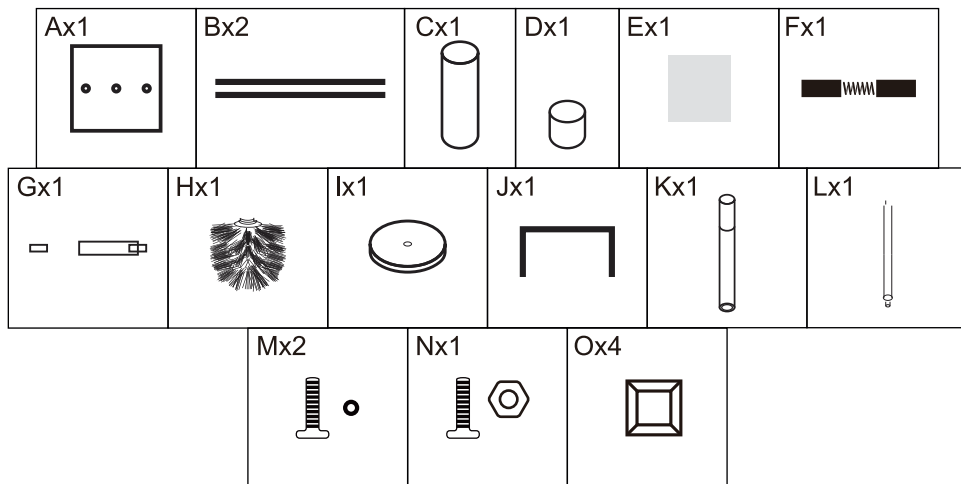


Mając na uwadze dobro środowiska opakowanie produktu należy wyrzucać do odpowiednich pojemników selektywnej zbiórki odpadów. Opakowanie nie powinno trafić w ręce dzieci. Dla bezpieczeństwa dzieci proszę nie zostawiać swobodnie dostępnych części opakowania (torby plastikowe, kartony, styropian itp.). Niebezpieczeństwo uduszenia!

ZASADY BEZPIECZNEGO UŻYTKOWANIA

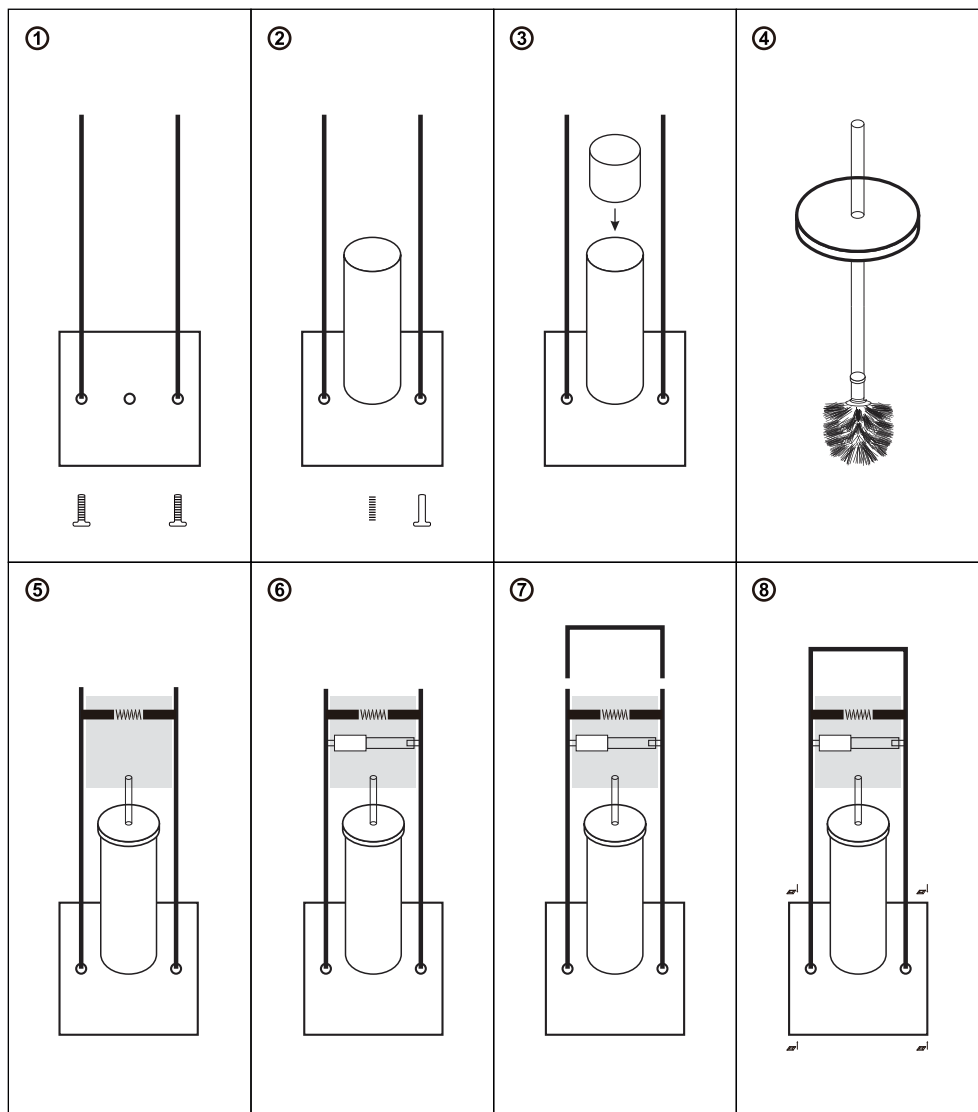
- Przed użytkowaniem proszę zapoznać się z instrukcją obsługi.
- Niewłaściwa obsługa i stosowanie niezgodne z przeznaczeniem mogą spowodować uszkodzenie wyrobu oraz zagrożenie dla użytkownika.
- Montażu powinny dokonywać osoby dorosłe. Produkt nie jest zabawką.
- Używać produktu zgodnie z przeznaczeniem.
- Zachować instrukcję, gdyż zawiera ważne informacje.

Lista elementów:



INSTRUKCJA MONTAŻU

1. Rozciąć delikatnie karton uważając, aby nie uszkodzić elementów.
2. Montaż przeprowadzić zgodnie z poniższymi rysunkami montażowymi



KONSERWACJA I PRZECHOWYWANIE

W celu wyczyszczenia produktu proszę przetrzeć go delikatnie zwilżoną, miękką szmatką. Nie czyścić przy użyciu żrących środków chemicznych. Podczas czyszczenia należy przestrzegać ogólnych przepisów BHP oraz zachować szczególną ostrożność. Produkt należy przechowywać w suchym, wentylowanym miejscu.

OBJAŚNIENIE SYMBOLI



Symbol oznacza rodzaj materiału wykorzystanego do produkcji opakowania – tektura.

IMPORTER

Wyprodukowano w Chinach dla JUMI Sp.z o.o., 95-200 Pabianice, ul. Myśliwska 34a,
tel. +48422254800, faks +48422254803, www.jumi.com.pl